

# CFP N° 404

## San Francisco de Asís



### Cursos 2025

#### Agro

##### Huerta



REQUISITOS:

Estudios Primarios

#### Martes y jueves

13.30 hs. a 18.30 hs

El egresado estará capacitado para producir cultivos en forma orgánica y proteger el suelo manteniendo su calidad productiva respetando las condiciones del medio ambiente. Podrá medir, marcar, nivelar, puntear, rastrillar, sembrar, surcar, transplantar, podar, multiplicar, tutorar, abonar. Podrá producir algunas semillas, introducir diversas especies y variar según la necesidad para mejorar el control biológico.

CERTIFICACIONES:

Horticultor/a

#### Textil e indumentaria

##### Modista



REQUISITOS:

Estudios Primarios

#### Lunes, jueves y viernes

13.30 hs. a 16.50 hs

El egresado estará capacitado para diseñar y realizar prendas de vestir de diferentes estilos, teniendo conocimiento de los talles, tanto de adultos como de niños. Desarrollará en forma particular la habilidad de coser.

CERTIFICACIONES:

Confeccionista a medida. Modista/o

#### Estética

##### Peluquero



REQUISITOS:

Estudios Primarios

#### Martes y jueves

13.30 hs a 18.30 hs

El egresado estará capacitado para intervenir en los procesos de transformación y acondicionamiento del cabello en función del objetivo estético, siguiendo las normas de seguridad e higiene, el cuidado de las condiciones y los medios de trabajo. Los trabajos podrán ser acordados con el cliente, indicados por terceros o definidos con autonomía profesional.

CERTIFICACIONES:

Peluquero/a

# Informática

Informática  
+ Software  
admin. contable



REQUISITOS:

Estudios Primarios

## Lunes y jueves

13.30 hs a 18.30 hs

El egresado estará capacitado para navegar por Internet, usar el correo electrónico y crear documentos de texto, planillas y presentaciones en Word, Excel y PowerPoint. Además, podrá gestionar documentos comerciales como presupuestos y facturas, analizar datos con funciones avanzadas, tablas dinámicas y gráficos, y controlar movimientos de stock y pagos, optimizando así la gestión integral de proyectos.

CERTIFICACIONES:

Operador de informática para administración y gestión

Operador de software de gestión administrativo contable

Informática  
básica



REQUISITOS:

Estudios Primarios

## Miércoles y viernes

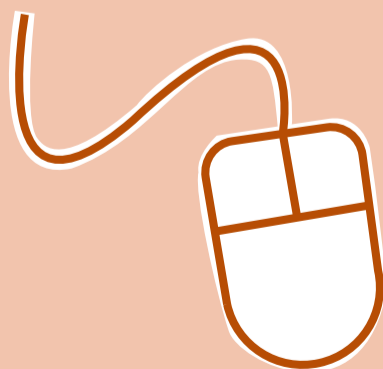
17.40 hs a 21.30 hs

El egresado podrá conocer y diferenciar las distintas partes de la computadora así como navegar y aprovechar las potencialidades de los buscadores en Internet. También podrá crear, modificar y enviar sus propios documentos de textos, planillas de cálculo y presentaciones, aprendiendo a maximizar las posibilidades de uso de Word, Excel y PowerPoint. Además aprenderá a utilizar herramientas para el envío y recepción de correo electrónico.

CERTIFICACIONES:

Operador de informática  
para administración y gestión

Reparación de PC  
y Redes



REQUISITOS:

Ciclo básico  
de secundaria

## Lunes, miércoles y viernes

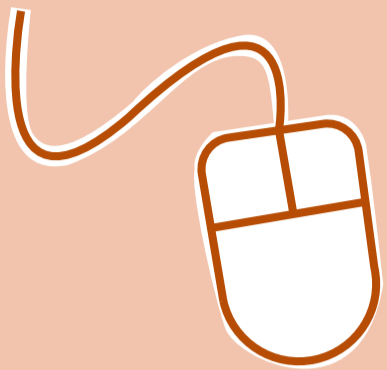
17.40 hs a 21.30 hs

El egresado estará capacitado para diagnosticar y reparar fallas de hardware y software, instalar sistemas operativos, armar y mantener PCs, establecer conexiones a Internet y asesorar en la actualización de equipos. Podrá presupuestar materiales y supervisar a otros operadores, empleando un vocabulario técnico adecuado y respetando normas de seguridad e higiene.

CERTIFICACIONES:

Instalador y Soporte de  
Sistemas Informáticos

AutoCAD  
Diseño de  
productos  
impresos en 3D



REQUISITOS:

Secundaria técnica  
o prueba de nivel

**Lunes / Jueves**

17.40 hs a 21.30 hs

**Martes**

17.40 hs a 20.40 hs

El egresado estará capacitado para utilizar software de Diseño Asistido, generar e interpretar planos. Tendrá la habilidad para diseñar en 2D y modelar en 3D. Estará capacitado para operar la impresora 3D.

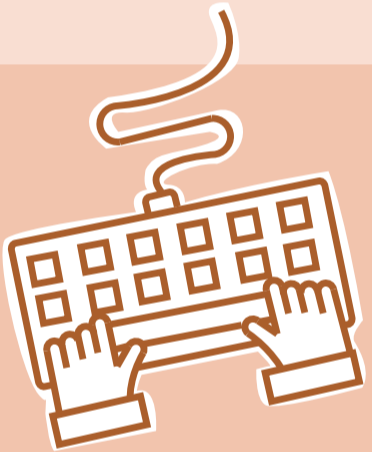
CERTIFICACIONES:

Diseño Projectual Asistido por Computadora

Diseño Projectual Asistido por Computadora Avanzado

Diseño de productos  
impresos en 3D

Programador



REQUISITOS:

Secundario completo

**Martes y jueves**

17.40 hs a 21.30 hs

El egresado estará capacitado para implementar y comprobar softwares, comprender los conceptos fundamentales e intermedios de la programación en Python y crear proyectos. Utilizar construcciones de decisión, ciclos y métodos para crear el flujo de un programa. Crear un servidor multiproceso. Organizar y configurar la infraestructura para poder incorporar un proyecto desarrollado en Python.

CERTIFICACIONES:

Programador

## Industria Gráfica

Diseño Gráfico  
y serigrafía



REQUISITOS:

Estudios Primarios

**Miércoles y viernes**

17.40 hs a 21.30 hs

El egresado estará capacitado para operar distintos programas de diseño, obteniendo como resultado imágenes y productos en madera y plásticos, utilizando diferentes soportes técnicos. Realizará diseños y cartelera, pudiendo transferirlos a tela, o imprimir en vinilo para generar autoadhesivos.

CERTIFICACIONES:

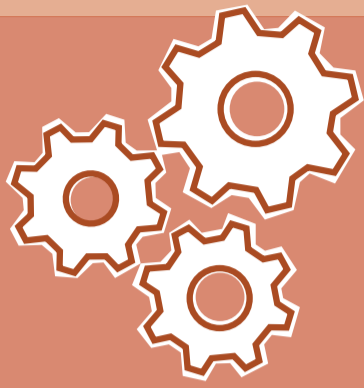
Práctico en Diseño Gráfico de Sistemas Informáticos Nivel I

Práctico en Diseño Gráfico de Sistemas Informáticos Nivel II

Práctico en Serigrafía

# Metalmecánica

## Tornero y Soldador Básico



REQUISITOS:

Estudios Primarios

## Lunes, martes y miércoles

17.40 hs a 21.30 hs

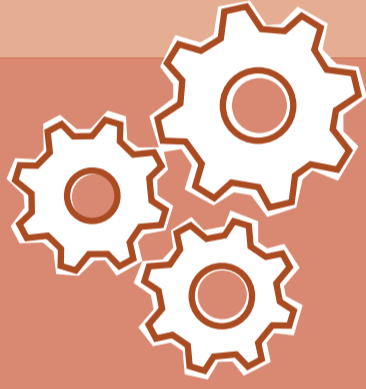
El egresado podrá realizar distintas tareas utilizando el torno mecánico. Tendrá conocimientos de matemáticas que le permitirán aplicar la metrología correctamente. Incorporará conocimientos de dibujo y lectura de planos, como así también del torno y sus partes, herramientas, afilado y aplicaciones. Reconocerá tipos de metales. Además adquirirá habilidades y técnicas básicas de soldadura.

CERTIFICACIONES:

Tornero

Soldador Básico

## Fresador



REQUISITOS:

Estudios Primarios

## Lunes, martes y miércoles

18.10 hs a 21.30 hs

El egresado podrá efectuar las operaciones necesarias para la fabricación de piezas fresadas de acuerdo con el programa de producción establecido, bajo requerimientos de calidad, higiene y seguridad industrial preservando el medio ambiente.

CERTIFICACIONES:

Fresador

# Madera y mueble

## Carpintería



REQUISITOS:

Estudios Primarios

## Lunes, miércoles y viernes

17.40 hs a 21.30 hs

El egresado estará capacitado para reconocer distintos tipos de madera por su color, veta y dureza. Podrá desarrollar diferentes tipos de tareas de carpintería, utilizando herramientas manuales y mecánicas. Incorporará distintas técnicas para el armado y desmontado de muebles. Conocerá sobre teñido de maderas y técnicas de lustre.

CERTIFICACIONES:

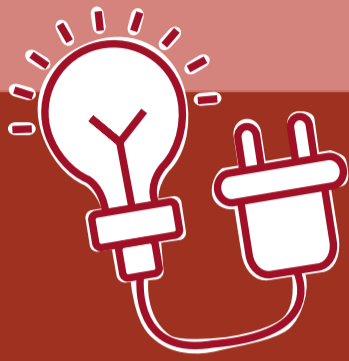
Operador/a de carpintería y fabricación de mobiliario

Ebanista

Lustrador

# Electricidad

Montador electricista domiciliario



REQUISITOS:

Estudios Primarios

## Grupo 1

**Lunes** 17.40 hs a 21.30 hs  
y **miércoles** 17.40 hs a 19.30 hs

## Grupo 2

**Miércoles** 19.40 hs a 21.30 hs  
y **jueves** 17.40 hs a 21.30 hs

El egresado estará capacitado para interpretar y realizar proyectos eléctricos monofásicos, según la normativa vigente del E.N.R.E. Podrá determinar los diferentes grados de electrificación y los cálculos necesarios para determinar caídas de tensión y la sección de los conductores.

CERTIFICACIONES:

Montador electricista domiciliario

Electricista Industrial



REQUISITOS:

Secundario completo

## Lunes, martes y viernes

17.40 hs a 21.30 hs

El egresado estará capacitado para realizar proyectos eléctricos de instalaciones trifásicas, realizar los cálculos correspondientes, según la normativa vigente del E.N.R.E. Podrá realizar circuitos con contactores, relés y timers. Así como diferentes conexiones de motores.

CERTIFICACIONES:

Electricista industrial

Reparador de electrodomésticos



REQUISITOS:

Estudios primarios

## Lunes, martes y miércoles

17.40 hs a 21.30 hs

El egresado estará capacitado para presupuestar y reparar electrodomésticos, detectando problemas como ruidos, recalentamientos o vibraciones, tanto en taller como a domicilio. Podrá trabajar en fábricas del rubro, en roles de operario o proyectista, y atender una amplia variedad de marcas y modelos, respetando las normas de seguridad eléctrica.

CERTIFICACIONES:

Reparador de electrodomésticos

Auxiliar en marketing de servicios